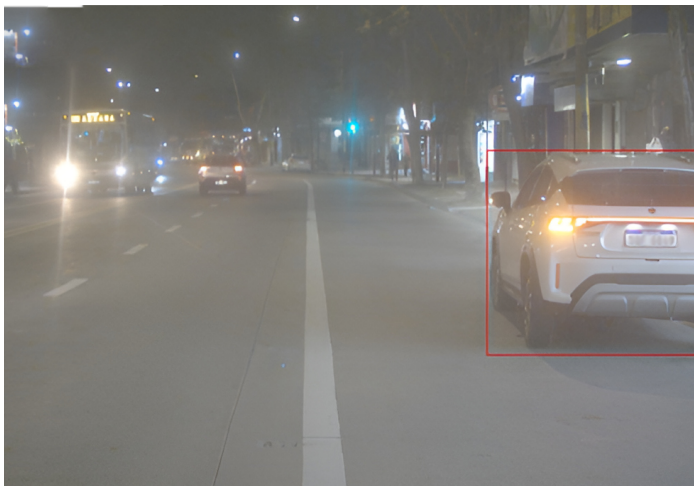
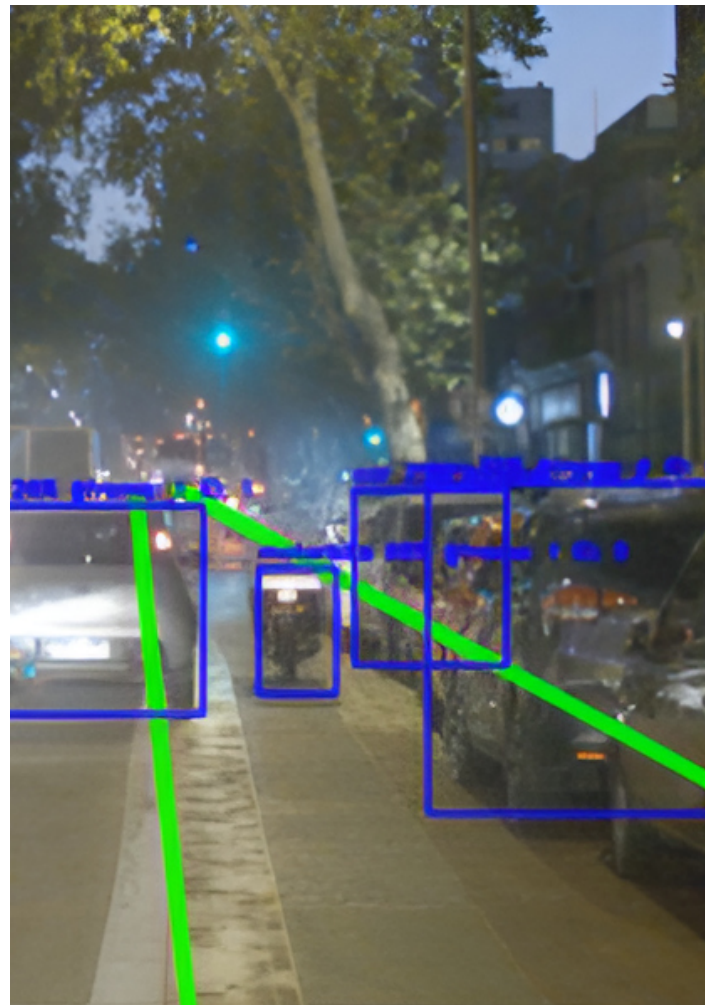
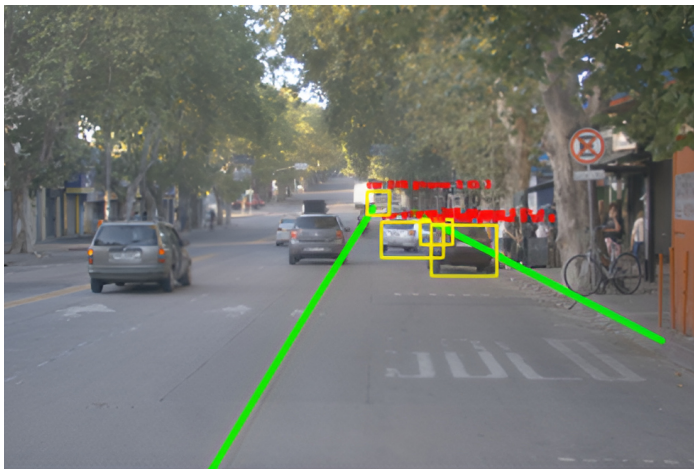


FISCALIZACIÓN DE CARRILES EXCLUSIVOS DE BUSES

Este sistema tiene como objetivo identificar vehículos no autorizados que circulen, se detengan o estacionen en carriles preferenciales, garantizando el cumplimiento de la normativa vigente.

La solución se basa en un sistema embarcado instalado en las unidades de transporte público que, mediante algoritmos inteligentes y dispositivos de captura, genera evidencia confiable para su posterior validación por las autoridades competentes.



EL DESAFÍO

- Invasión de carriles exclusivos de transporte público.
- Retrasos en los tiempos de viaje de buses.

LA SOLUCIÓN

Sistema embarcado que detecta vehículos no autorizados mediante cámaras e inteligencia artificial.

ARQUITECTURA DEL SISTEMA

- Cámaras instaladas en buses monitorean el carril.
- IA detecta vehículos no autorizados.
- Reconocimiento automático de matrículas.

ESPECIFICACIONES TÉCNICAS

- Cámara HD con infrarrojo para operación nocturna.
- Procesamiento embarcado.
- Sistema GNSS para geolocalización.
- Precisión de detección superior al 98%.

BENEFICIOS

- Reducción de tiempos de viaje del transporte público.
- Mejora de movilidad urbana.
- Generación automática de evidencia.

DIFERENCIALES

- Sistema embarcado sin infraestructura adicional.
- Integración con plataformas de fiscalización.
- Alta precisión de detección.

CREACIÓN DE EVIDENCIA

RECONOCIMIENTO DE MATRÍCULA (LRP)

DETECCIÓN DE VEHÍCULOS

