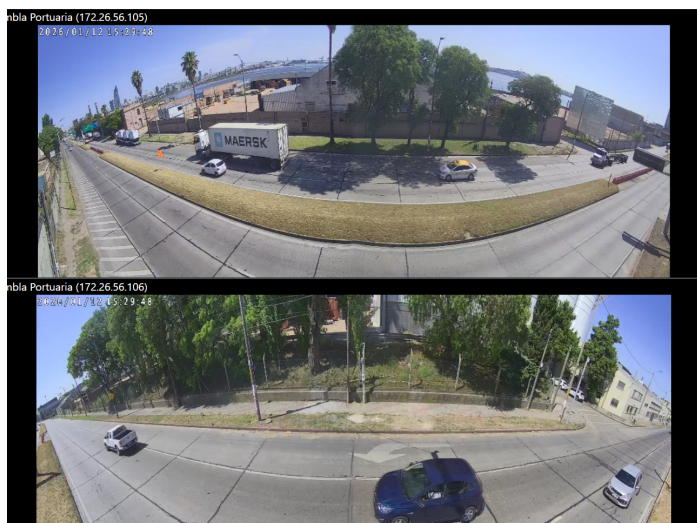
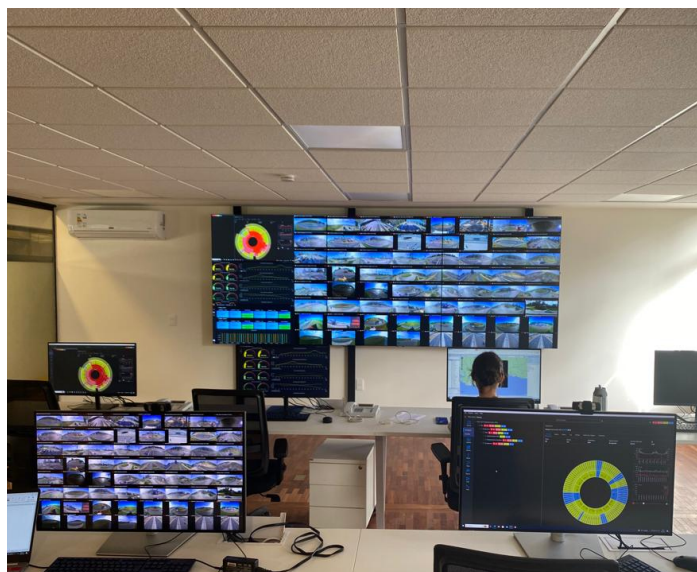


SISTEMA DE DETECCIÓN DE EXCESO DE ALTURA

Este sistema previene impactos de vehículos sobredimensionados contra puentes y otras estructuras elevadas mediante detección anticipada y alertas en tiempo real.

Instalado en puntos críticos, el sistema mide la altura de los vehículos por carril, identifica la matrícula de los que exceden el límite y activa alertas visuales y sonoras para evitar colisiones con estructuras elevadas.



EL DESAFÍO

- Impactos de camiones sobredimensionados contra puentes.
- Costos elevados de reparación de infraestructura.

LA SOLUCIÓN

Sistema que detecta vehículos con exceso de altura antes de llegar a la estructura.

ARQUITECTURA DEL SISTEMA

- Sensores láser detectan altura.
- Reconocimiento de matrícula.
- Alertas visuales y sonoras.

ESPECIFICACIONES TÉCNICAS

- Sensores láser de alta precisión.
- Precisión aproximada ± 2 cm.
- Registro de eventos e imágenes.

BENEFICIOS

- Prevención de accidentes.
- Protección de infraestructura.
- Registro automático de incidentes.

DIFERENCIALES

- Detección anticipada.
- Alertas en tiempo real.
- Integración con centros de control.

ARQUITECTURA DEL SISTEMA

